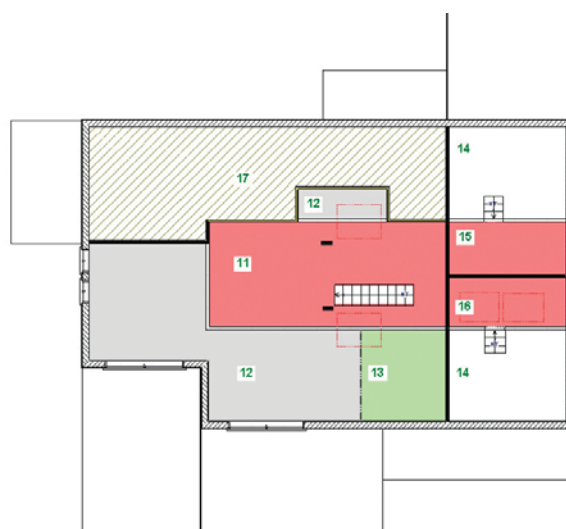




Une maison basse énergie, la sur-isolation, les vitrages performants, la ventilation double flux couplée à un puits canadien, l'ECS solaire pour des performances exceptionnelles et une réduction de 80% des besoins énergétiques. Des volumes multiples et lumineux avec grand espace vie et suite parentale de 23 m².



Rez de chaussée

Surface habitable : 121 m²

1. Espace Vie	48,00	5. Salle de bains	6,00
2.1 Chambre	13,00	6. Dressing	4,00
2.2 Chambre	13,00	7. Dégagement	2,00
2.3 Chambre	13,00	8. Salle de bains	4,50
3. Cuisine	9,00	9. Local technique	3,50
4. Entrée	3,50	10. WC	1,50

Étage

Surface habitable : 36 m²

11. Mezzanine séjour	24,00	15. Mezzanine chambre	6,00
12. Vide sur Espace Vie		16. Mezzanine chambre	6,00
13. Vide sur cuisine		17. Combles	
14. Vide sur chambre			

Surface totale habitable (rez de chaussée + étage) : 157 m²

Modèle déposé. Dessins et photos non contractuels