



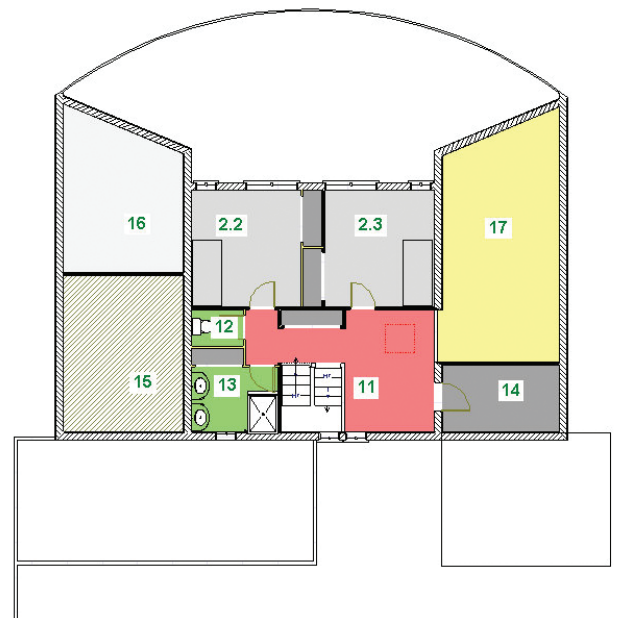
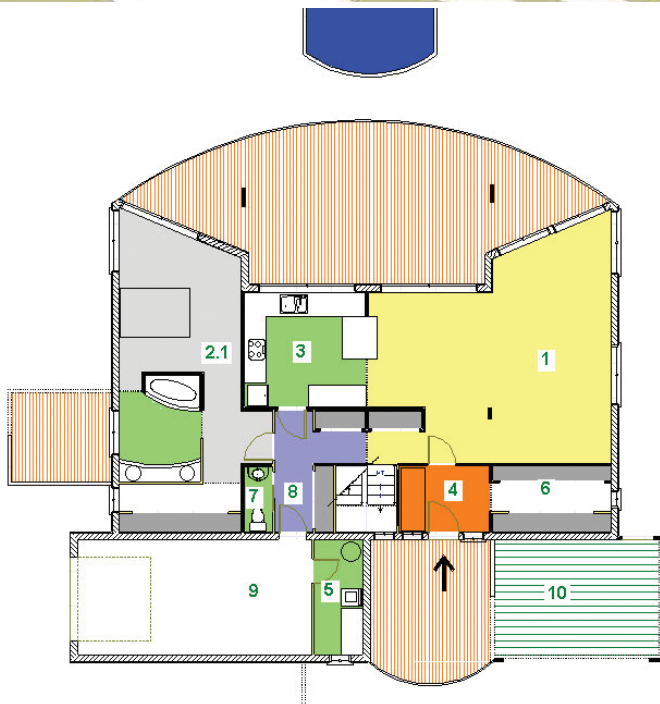
maisons
côté
bois

LA PAPILLON bioclimatique

De 197 m² habitables ■ 3 chambres



Une variante bioclimatique du modèle papillon fermée au nord et largement ouverte au sud avec de larges baies
Un grand auvent protecteur en été comme en hiver.
Volumes de toiture exploités pour un usage immédiat ou un aménagement ultérieur.



Rez de chaussée

Surface habitable : 147 m²

| | | | |
|----------------------|---------------------|----------------|---------------------|
| 1. Espace vie | 40,00m ² | 6. Cellier | 6,00m ² |
| 2.1 Suite parentale | 28,00m ² | 7. WC | 1,50m ² |
| 3. Cuisine | 12,00m ² | 8. Dgt / Vest. | 8,00m ² |
| 4. Entrée + Escalier | 8,00m ² | 9. Garage | 23,00m ² |
| 5. Buanderie | 4,50m ² | 10. Carport | 16,00m ² |

Étage

Surface habitable : 50 m²

| | | |
|---------------|---------------------|-------------------------|
| 2.2 Chambre | 11,50m ² | 14. Vide sur espace vie |
| 2.3 Chambre | 11,50m ² | 15. Comble |
| 11. Mezzanine | 14,00m ² | 16. Vide sur Chambre |
| 12. WC | 1,50m ² | |
| 13. Douche | 5,50m ² | |
| 14. Rangement | 6,00m ² | |

Surface totale habitable (rez de chaussée + étage) : 197 m²

Modèle déposé. Dessins et photos non contractuels

www.maisons-cote-bois.fr