

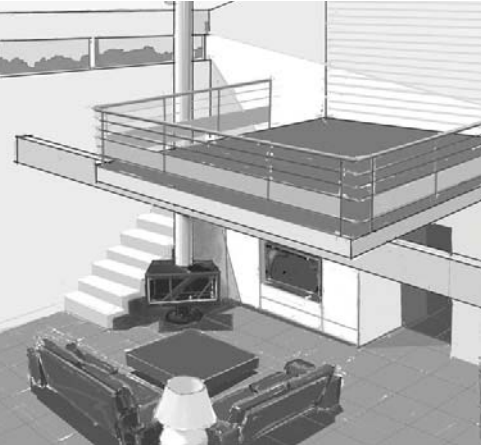


maisons
côté
bois

PROJET DANS LES LANDES

136,66 m² habitables ■ 3 chambres

Alain JEROME, Architecte D.P.L.G.



Rez de chaussée	Entrée	11,45	Ch1	12,76	Ch 3	11,25
	Buanderie / Cellier	5,70	Dressing	9,29	Salle de bains	2,86
Surface habitable : 136,66 m ²	WC	2,42	WC	1,00	Dégagement	2,58
	Cuisine	9,35	Salle de bains 1	5,75		
	Séjour	51,00	Ch 2	11,25		

Modèle déposé. Dessins et photos non contractuels

www.maisons-cote-bois.fr