



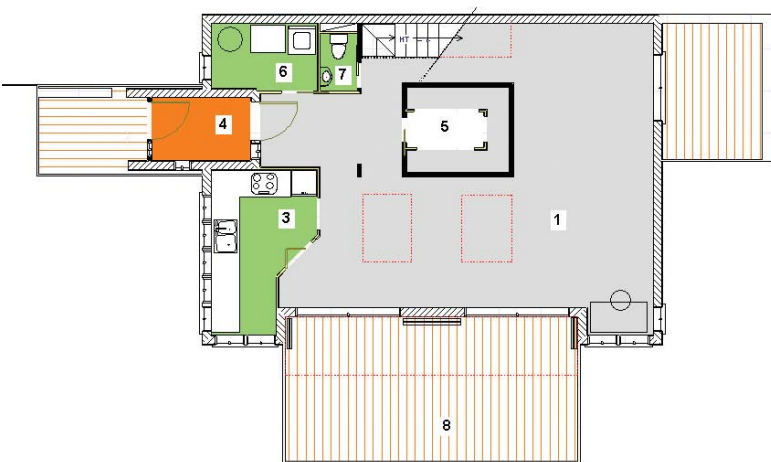
Une maison de ville, basse consommation, conçue selon des principes bioclimatiques.

-Une orientation au sud pour les apports solaires et fermée au nord avec possibilité de garage en espace tampon.

-Protection solaire des larges baies par toiture et balcon saillant.

Sa conception, sa sur-isolation, ses doubles vitrages performants, sa ventilation double flux à récupération de chaleur favorisent des performances exceptionnelles et contribuent à réduire de 80% les besoins énergétiques.

Une adaptation selon le terrain et l'orientation.



Rez de chaussée

1. Espace Vie	50,00	7. WC	1,50
3. Cuisine	8,00	8. Terrasse	24,00
4. Sas d'entrée	4,00		
5. Dressing	5,00		
6. Buanderie			
/local technique	4,50		

Surface habitable :
73 m²

Étage

2.1 Chambre	11,50	10. Douche	5,50
2.2 Chambre	12,50	11. WC	1,50
2.3 Chambre	13,50	12. Vide Espace Vie	
8. Mezzanine	17,00	13. Balcon	12,00
9. Salle de bains	5,50		

Surface habitable :
67 m²

Surface totale habitable (rez de chaussée + étage) : 140 m²

Modèle déposé. Dessins et photos non contractuels