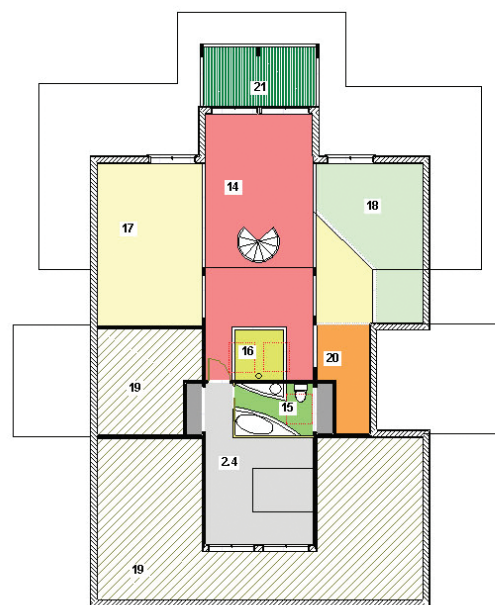
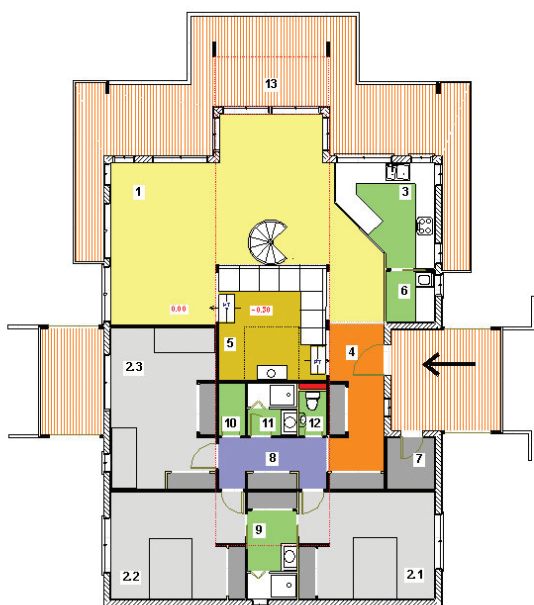
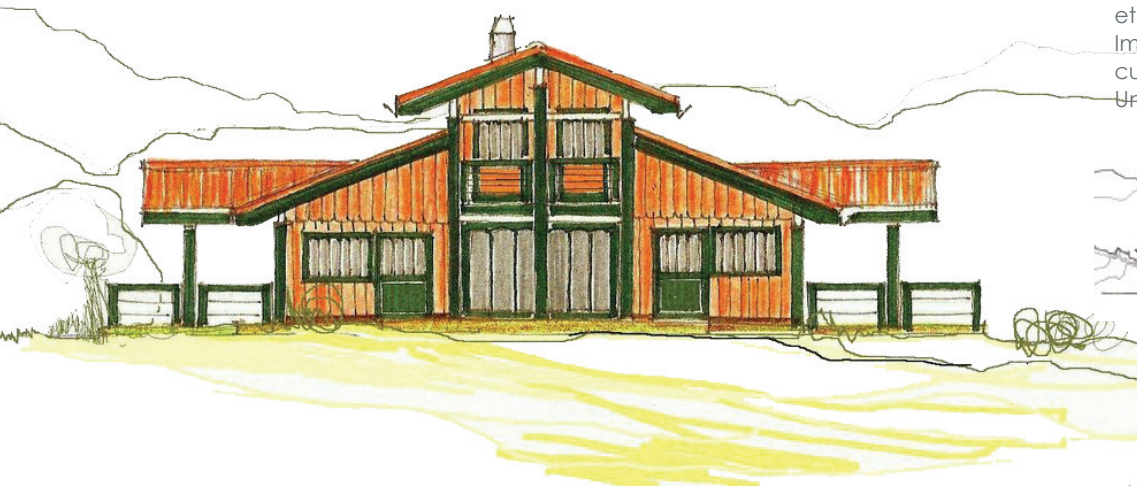


Une architecture élaborée.  
Un classique avec le caractère du sur mesure.  
Diversité des volumes, des perspectives et des niveaux intérieurs.  
Immense espace vie ouvert sur la cuisine et l'extérieur.  
Une maison passion à découvrir.



## Rez de chaussée

Surface rez de chaussée : 145 m<sup>2</sup>

- |                 |              |
|-----------------|--------------|
| 1 Espace vie    | 7 Rangement  |
| 2.1 Chambre     | 8 Dégagement |
| 2.2 Chambre     | 9 Douche     |
| 2.3 Chambre     | 10 WC        |
| 3 Cuisine       | 11 Douche    |
| 4 Entrée        | 12 WC        |
| 5 Coin cheminée | 13 Terrasse  |
| 6 Buanderie     |              |

## Étage

Surface étage : 49 m<sup>2</sup>

- |                           |                     |
|---------------------------|---------------------|
| 2.4 Suite parentale       | 17 Vide sur séjour  |
| 14 Mezzanine              | 18 Vide sur cuisine |
| 15 Salle de bains         | 19 Combles          |
| 16 Vide sur coin cheminée | 20 Vide entrée      |
|                           | 21 Balcon           |

Surface totale du modèle présenté (rez de chaussée + étage) : 184 m<sup>2</sup>

Modèle déposé. Dessins et photos non contractuels